

PIIRI KÄTTENÄITAMISE KUTSE

Lp 17177 Haljala-Käsmu tee (19002:001:1010) katastriüksuse omanik **Transpordiamet**

Piiri asukoha maastikul kättenäitamise põhjus

Teatan Lääne-Viru maakonnas Haljala vallas Völe külas Teile kuuluva **17177 Haljala-Käsmu tee** (19002:001:1010) katastriüksusega piirneva **Sihiootsa** (19002:001:0200) katastriüksuse mõõdistamisest.

Ühisel piiril on 2 piirimärki nr 1 ja 4. Varasemast piirimärke säilinud ei ole. Käesoleva mõõdistusega taastatakse 2 (nr 1 ja 4) metalltoru. Piiripunktid nr 7, 3, 8, 2, 9 on looduses tähistamata teemaa serva punktid, mis asuvad 9 m tee teljest.

1. Piirimärkide nr 1 ja 4 taastamisel arvestatakse Sihiootsa (L-EST97) varasemaid koordinaate ning seda, et piirimärgid jääksid 9 m tee teljest.

Aeg ja koht

Kutsun Teid **17177 Haljala-Käsmu tee ja Sihiootsa** katastriüksuste ühise piiri ja piirimärkide kättenäitamisele: **08.05.2026 kell 14:00**. Kui jõuate varem või hiljem, võite helistada +372 56957364.

Piiri ja piirimärkide kättenäitamine toimub nimetatud katastriüksustel looduses.

Kohtumiskohaks on piiripunkt nr 4, mis on näidatud kaasasoleval skeemil.

Ilumumata jätmise või kirjaliku seisukoha esitamata jätmise tagajärjed

P.S. Oma osalemisest või mitte osalemisest teavitage kindlasti vähemalt 1 tööpäev enne piiride kättenäitamist kirja lõpus oleva e-maili või telefoni teel. Kui Te ei teavita oma osalemisest, siis maamõõtja arvestab, et Te ei tule kohale. Samadel kontaktidel saate esitada ka täiendavaid küsimusi. Piiri kättenäitamisele võite saata ka esindaja. Palun mind sellest eelnevalt teavitada ja esitada mulle esindust tõendav volikiri.

Kutse saatmisega loetakse piirimärkide asukohad ja nende alalhoiu kohustus kinnisasja omanikule teatavaks tehtuks ja omanik piiride asukohaga nõustunuks (maakatastriseaduse § 17 lõige 6), välja arvatud juhul, kui ilmneb piiride kindlakstegemise vajadus.

Kui Teil on piiri ja piirimärkide kohta märkusi, tuleb need esitada hiljemalt piiri kättenäitamisel maastikul. Teie poolt esitatud märkused, taotlused ja seisukohad kantakse piiriprotokollile.

Piiriprotokollile allkirjastamine

Piiriprotokollile on võimalik allkirjastada 7 päeva jooksul pärast piiriprotokollile valmimist MinuKatastri keskkonnas. Sellekohane teavitus saadetakse Teile e-mailile. Digitaalse allkirjastamise võimaluse puudumisel teavitage mind eelnevalt ning sellisel juhul saate piiriprotokollile allkirjastada paber kandjal.

Piirimärkide alalhoiukohustus

Kinnisasja omanik peab tagama piirimärgistuse säilimise. Te ei või piirimärke iseseisvalt muuta ega ümber paigutada (asjaõigusseaduse § 128 lg 2).

Lugupidamisega
Merle Kivistik

Maamõõtja (tegevuslitsents nr 715 MA-k)
tel: +372 56957364
e-post: merle@kirjanurk.ee

Kutsele on lisatud **17177 Haljala-Käsmu tee ja Sihotsa** katastriüksuse piirikirjeldus koos selgitava skeemiga.

Piirikirjeldus - 17177 Haljala-Käsmu tee

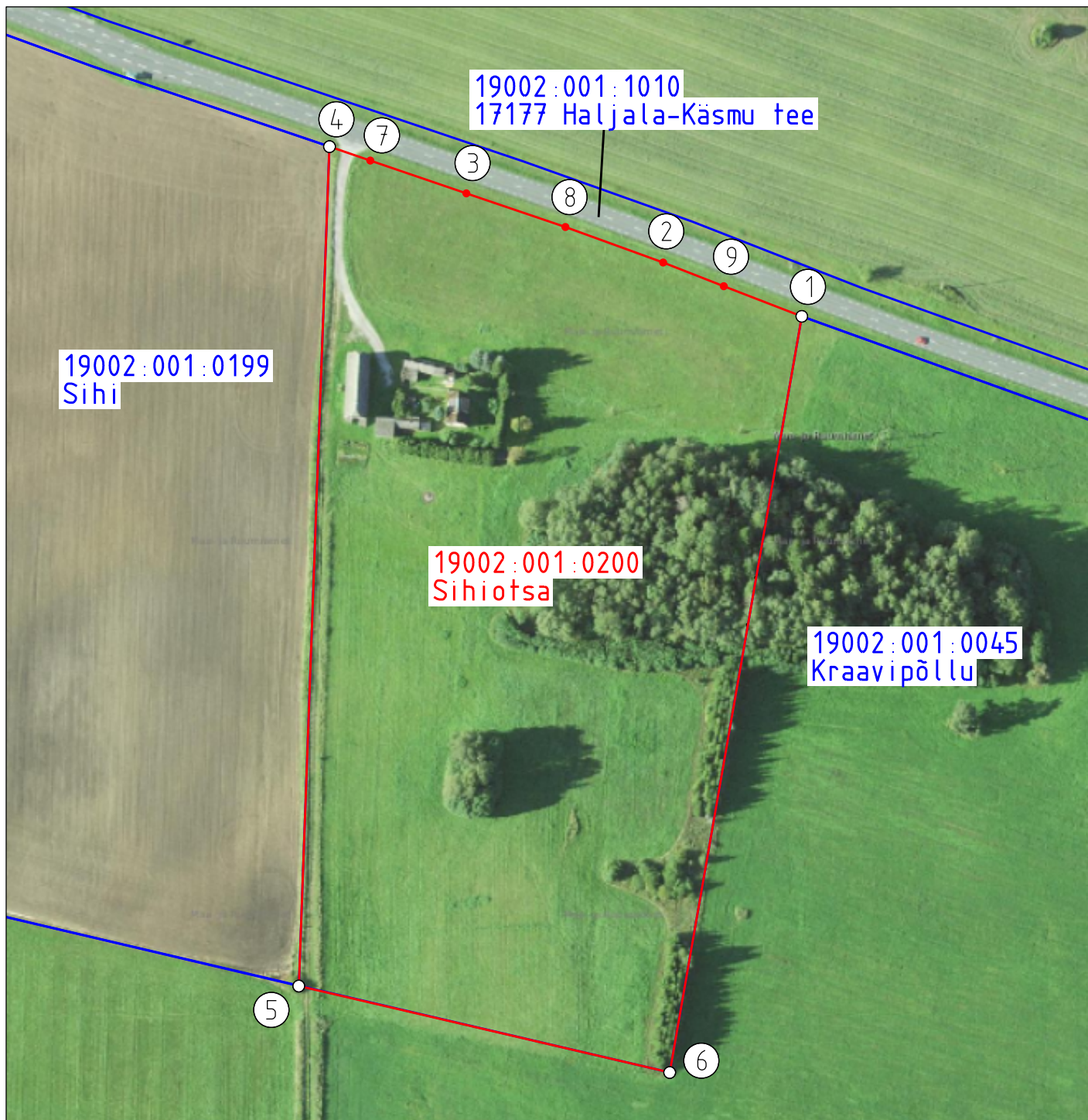
Piiripunkti nr	Piiripunkti vorm	Piiri kulgemise viis	Märkus	Paigalduse info
4	metalltoru	teemaa serv	Maaga tasa. 9 m kaugusel tee teljest.	paigaldatakse
7	teemaa serva punkt	teemaa serv	9 m kaugusel tee teljest.	-
3	teemaa serva punkt	teemaa serv	9 m kaugusel tee teljest.	-
8	teemaa serva punkt	teemaa serv	9 m kaugusel tee teljest.	-
2	teemaa serva punkt	teemaa serv	9 m kaugusel tee teljest.	-
9	teemaa serva punkt	teemaa serv	9 m kaugusel tee teljest.	-
1	metalltoru	-	9 m kaugusel tee teljest.	taastatakse

PIIRIPUNKTIDE JA PIIRIDE SCHEEM

Maatoiming nr 2026041220349

Lääne-Viru maakond Haljala vald Võle küla

Sihiootsa



Leppemärgid:

Aluskaart Maa- ja Ruumiamet 2026

①

piiripunkti number

○

piirimärk

•

piiripunkt

—

katastriüksuse piir

—

registreeritud katastriüksuse piirid

Koostas: maamõõtja Merle Kivistik